



## APLICAÇÃO

Luminária de sobrepor para instalação perfilado.

## ESTRUTURA

Corpo em chapa de aço tratada e fosfatizada com pintura eletrostática em epóxi-pó na cor branco fosco, com refletância de 92%. – Grau de Proteção IP20.

## SISTEMA ÓTICO

Refletor em alumínio alto brilho com fecho aberto e difusor translúcido com 74% transmitância.

## EQUIPAMENTOS ELÉTRICOS


Equipada com módulos de LED com LM80, que possuem LM70 para TM-21, atendendo aos requisitos mínimos do DLC (Design Lighting Consortium) garantindo a LM-79 para a luminária.

## INFORMAÇÕES TÉCNICAS

**W** 75 W

 4000K / 5000K

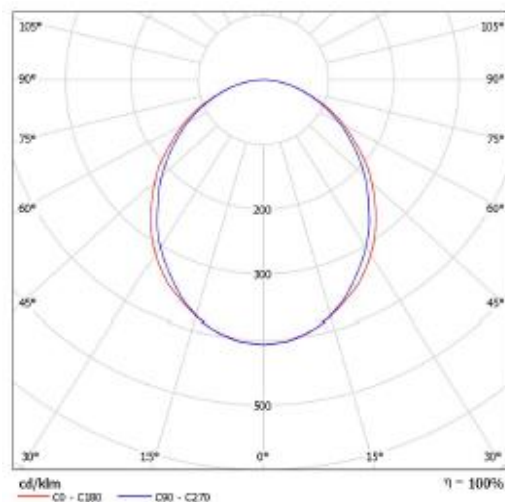
 >80

 220V

 8.700lm

 5 ANOS

## CURVA FOTOMÉTRICA



## ÍNDICE DE OFUSCAMENTO UNIFICADO - UGR

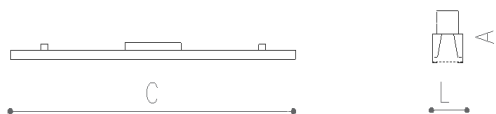
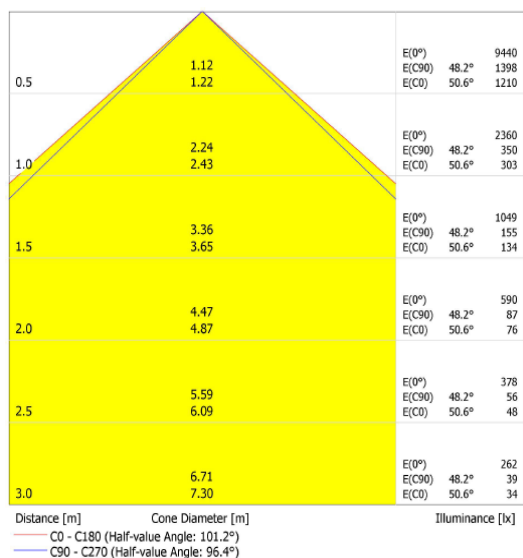
Glare Evaluation According to UGR											
μ Ceiling		70	70	90	90	30	70	90	90	30	
μ Walls		50	30	50	30	30	50	30	50	30	
μ Floor		20	20	20	20	20	20	20	20	20	
Room Size x y		Viewing direction at right angles to lamp axis					Viewing direction parallel to lamp axis				
2H	2H	23.2	24.4	23.5	24.7	24.9	22.9	24.2	23.2	24.4	24.7
	3H	24.8	26.0	25.1	26.2	26.5	24.5	25.7	24.9	26.0	26.2
	4H	25.4	26.5	25.7	26.9	27.1	25.2	26.2	25.5	26.5	26.9
	5H	25.8	26.9	26.2	27.2	27.5	25.6	26.6	26.0	26.9	27.2
4H	2H	23.7	24.7	24.0	25.0	25.1	23.5	24.5	23.8	24.8	25.1
	3H	25.5	26.4	25.9	26.9	27.1	25.3	26.2	25.7	26.6	26.9
	4H	26.3	27.1	26.7	27.4	27.8	26.1	26.9	26.5	27.3	27.6
	5H	26.8	27.6	27.3	27.9	28.3	26.7	27.4	27.1	27.8	28.2
8H	2H	27.0	27.7	27.5	28.1	28.3	26.9	27.5	27.3	27.9	28.3
	3H	27.2	27.9	27.6	28.2	28.6	27.0	27.6	27.4	28.0	28.4
	4H	27.5	27.3	27.0	27.6	28.0	26.4	27.0	26.8	27.4	27.8
	5H	27.3	27.8	27.7	28.2	28.7	27.1	27.6	27.6	28.1	28.5
12H	2H	27.5	28.0	28.0	28.5	28.9	27.4	27.8	27.9	28.3	28.8
	3H	27.7	28.1	28.2	28.6	29.1	27.6	28.0	28.1	28.4	28.9
	4H	26.6	27.2	27.0	27.6	28.0	26.4	27.0	26.8	27.4	27.8
	5H	27.3	27.8	27.8	28.2	28.7	27.2	27.6	27.6	28.1	28.6
Standard table		EN55					EN55				
Correction		4.0					3.8				
Summation		4.0					3.8				

Variation of the observer position for the luminance distance S

S = 1.5H	+0.1 / -0.1	+0.1 / -0.1
S = 1.3H	+0.2 / -0.4	+0.2 / -0.4
S = 2.0H	+0.4 / -0.7	+0.4 / -0.8

Corrected Glare Index referring to 5000lm Total Luminous Flux

## DIAGRAMA DE CONE



MODELO	INSTALAÇÃO	POTÊNCIA	TENSÃO	FLUXO LUM.	COMP.	LARGURA	ALTURA
LT-HBL.50.FF	SOBREPOR	50 w	220 V	6,840 Lm	1200 mm	72 mm	100,9 mm
LT-HBL.50.FA	SOBREPOR	50 w	220 V	6,840 Lm	1200 mm	79 mm	77,4mm
LT-HBLD.50.FA	SOBREPOR	50 w	220 V	5,800 Lm	1200 mm	79 mm	77,4mm
LT-HBL.75.FF	SOBREPOR	75 w	220 V	10,260 Lm	1780 mm	72 mm	100,9 mm
LT-HBL.75.FA	SOBREPOR	75 w	220 V	10,260 Lm	1780 mm	79 mm	77,4 mm
LT-HBLD.75.FA	SOBREPOR	75 w	220 V	8,700 Lm	1780 mm	79 mm	77,4 mm
LT-HBL.100FF	SOBREPOR	100 w	220 V	13,680 Lm	1200 mm	132 mm	100,9 mm
LT-HBL.100.FA	SOBREPOR	100 w	220 V	13,680 Lm	1200 mm	150 mm	77,4 mm
LT-HBLD.100.FA	SOBREPOR	100 w	220 V	11,600 Lm	1200 mm	150 mm	77,4 mm
LT-HBL.150 FF	SOBREPOR	150 w	220 V	22,800 Lm	1780 mm	132 mm	100,9 mm
LT-HBL.150 FA	SOBREPOR	150 w	220 V	22,800 Lm	1780 mm	150 mm	77,4 mm
LT-HBLD.150 FA	SOBREPOR	150 w	220 V	19,360 Lm	1780 mm	150 mm	77,4 mm
LT-HBL.200 FF	SOBREPOR	200 w	220 V	27,360 Lm	1200 mm	252 mm	100,9 mm
LT-HBL.200 FA	SOBREPOR	200 w	220 V	27,360 Lm	1200 mm	290 mm	77,4 mm
LT-HBLD.200 FA	SOBREPOR	200 w	220 V	23,230 Lm	1200 mm	290 mm	77,4 mm