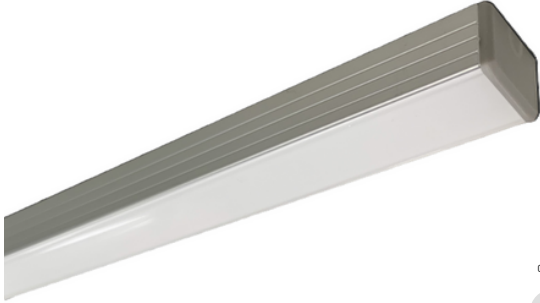


## Imagem do produto



Cores opcionais:



## Especificações

**Instalação:** Luminária linear de sobrepor

**Corpo:** Corpo em perfil de alumínio extrusado com acabamento em pintura eletrostática epóxi-pó na cor branco fosco, com refletância de 92%

**Óptica:** Difusor translúcido com 75% de transmitância

**Controle de Luz (opcional):** 1-10V / DALI / TRIAC

**IRC:** >80 (opcional de 90)

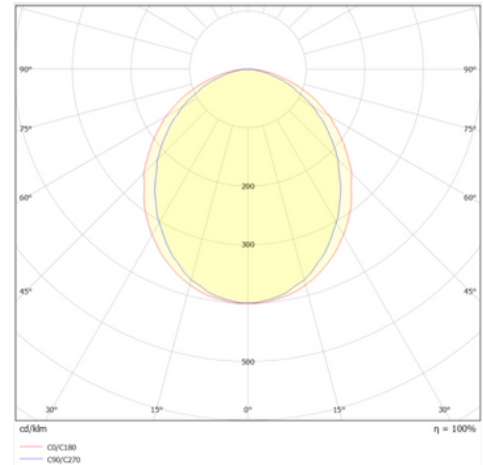
**Vida Útil:** 50.000h

**Diferenciais:** Minimalismo e qualidade em perfil de alumínio

## Dados Técnicos

- Potência (Sistema):** 3,5 - 44,0W
- Fluxo Luminoso (Sistema):** 385,0 - 4.180,0lm
- Temperatura de Cor:** 3000K/4000K/5000K
- Tensão do Driver:** 220V
- IP:** 20
- Garantia:** 5 anos

## Fotometria



## Produtos da família

Modelo	Potência elétrica (W)	Fluxo luminoso (lm)	Eficácia luminosa (lm/W)	Comprimento (mm)	Largura (mm)	Altura (mm)
DETAIL S P 3.5	3,5	385,0	110,0	510	20	18
DETAIL S P 7	7,0	763,0	109,0	510	20	18
DETAIL S P 11	11,0	1.045,0	95,0	510	20	18
DETAIL S M 7	7,0	770,0	110,0	1010	20	18
DETAIL S M 14	14,0	1.526,0	109,0	1010	20	18
DETAIL S M 22	22,0	2.090,0	95,0	1010	20	18
DETAIL S G 14	14,0	1.540,0	110,0	2010	20	18
DETAIL S G 28	28,0	3.052,0	109,0	2010	20	18
DETAIL S G 44	44,0	4.180,0	95,0	2010	20	18

\*Informações técnicas baseadas em 4000K.